

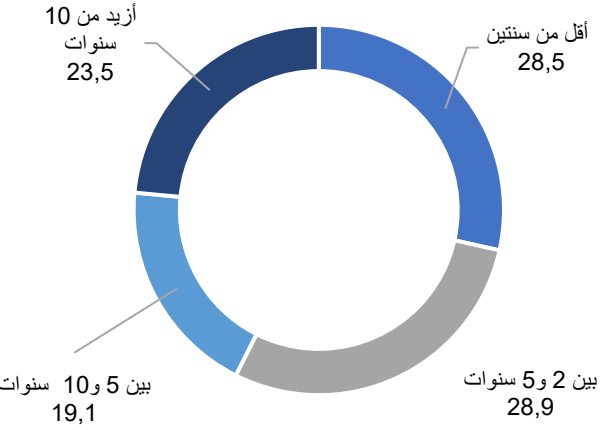


لوحة معلومات الشركات

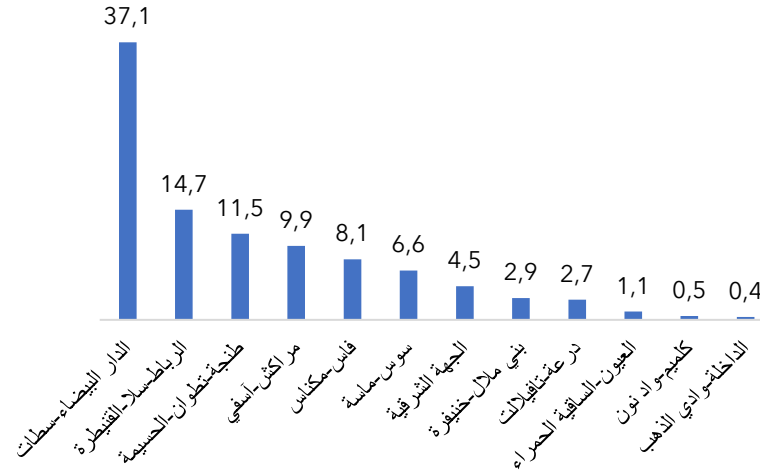
نسخة 2021-2022

المؤشرات الديموغرافية (2/1)

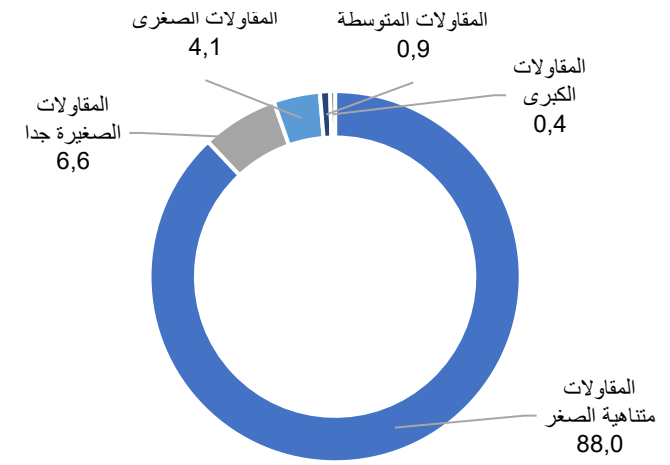
توزيع المقاولات ذات الشخصية المعنوية النشيطة حسب الفئات العمرية للمقاولات ب % - 2021



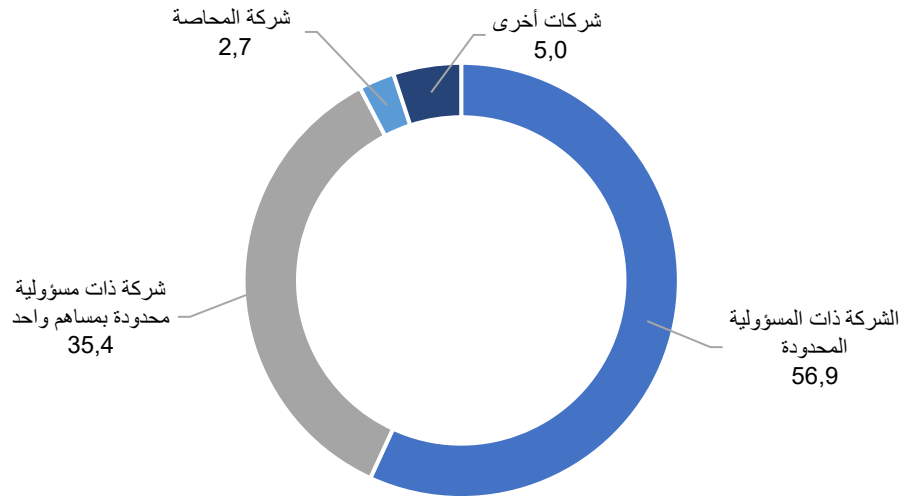
التوزيع الجهوي للمقاولات ذات الشخصية المعنوية النشيطة - % - 2021



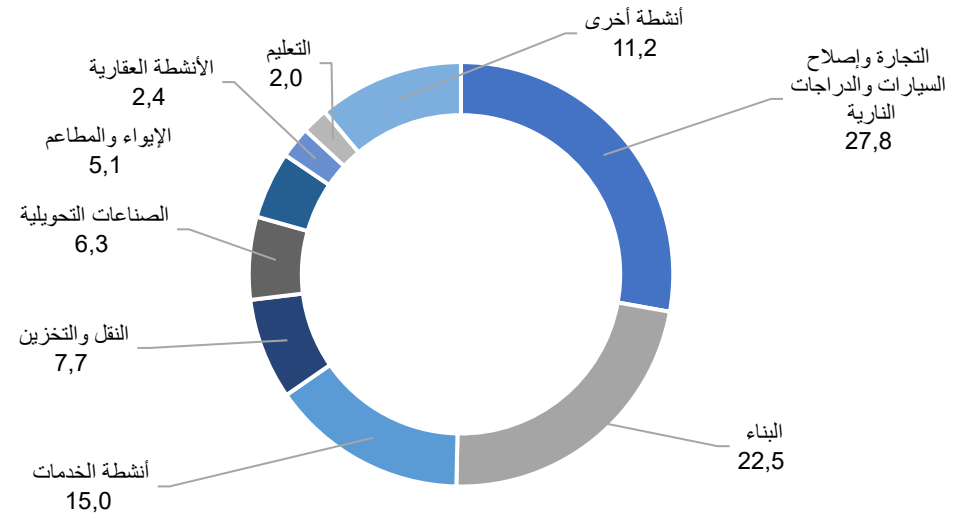
توزيع المقاولات ذات الشخصية المعنوية النشيطة حسب فئات المقاولات ب % - 2021



توزيع المقاولات ذات الشخصية المعنوية النشيطة حسب الشكل القانوني للمقاولات ب % - 2021



توزيع المقاولات ذات الشخصية المعنوية النشيطة حسب قسم الأنشطة ب % - 2021



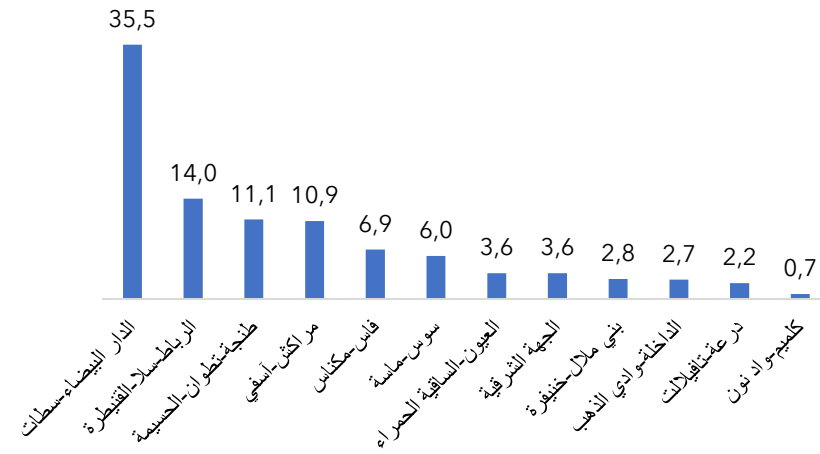
تشمل مناطق الجنوب ثلاث جهات وهم العيون الساقية الحمراء والداخلة وادي الذهب وكلميم وادي نون.

يبلغ عدد المقاولات المدروسة في المؤشرات الديموغرافية 369.635 مقاولات ذات الشخصية المعنوية. تشمل أنشطة الخدمات ما يلي:

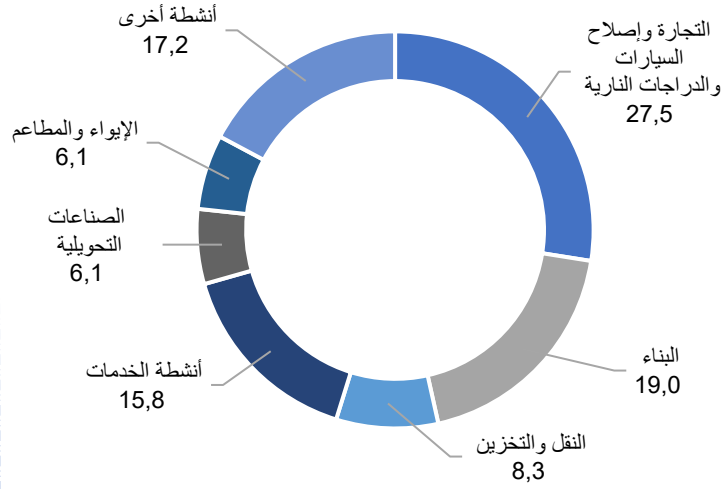
- الأنشطة المتخصصة والعلمية والتقنية: يشمل هذا القطاع الأنشطة القانونية والمحاسبية، وأنشطة المكاتب الرئيسية، والاستشارات الإدارية، والبحث والتطوير العلمي، والإشهار ودراسة السوق.
- أنشطة الخدمات الإدارية وخدمات الدعم: يشمل هذا القطاع أنشطة الإيجار والتأجير، والأنشطة المتصلة بالعمالة، ووكالات السفر، والتحقيقات والأمن، والخدمات المتصلة بالمباني وتخطيط المناظر الطبيعية، وأنشطة الدعم الإداري وغير ذلك من أنشطة دعم المقاولات.

المؤشرات الديموغرافية (2/2)

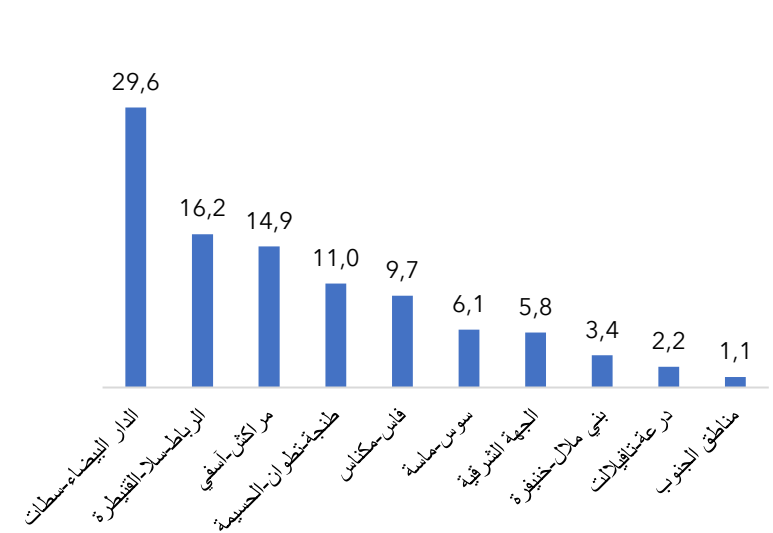
التوزيع الجهوي لإنشاء المقاولات ذات الشخصية المعنوية ب % - 2022



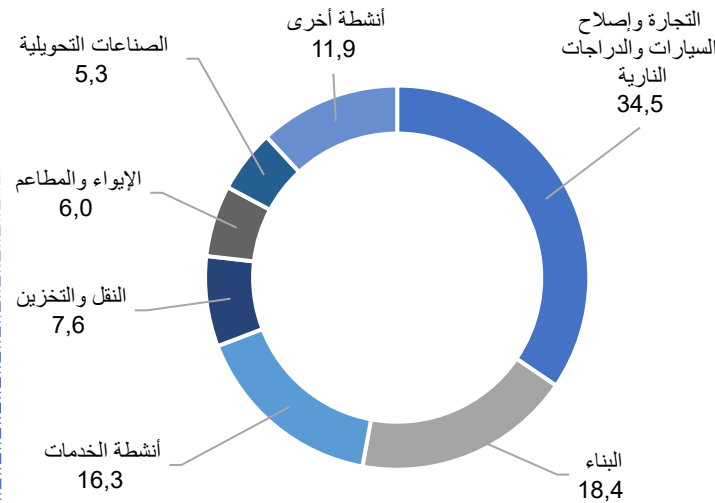
توزيع إنشاء المقاولات ذات الشخصية المعنوية حسب قسم الأنشطة ب % - 2022



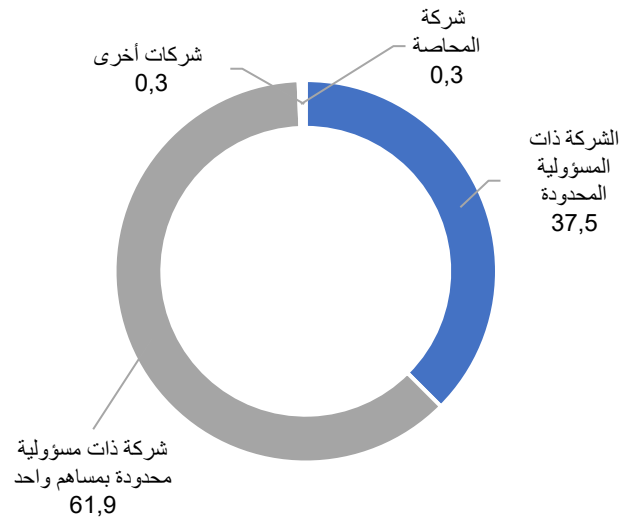
توزيع مقاولات الأشخاص الاعتباريين قيد الشطب حسب الجهة ب % - 2022



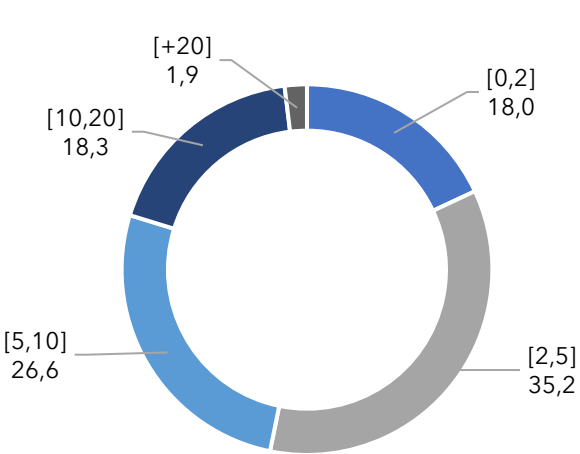
توزيع مقاولات الأشخاص الاعتباريين قيد الشطب حسب قسم الأنشطة ب % - 2022



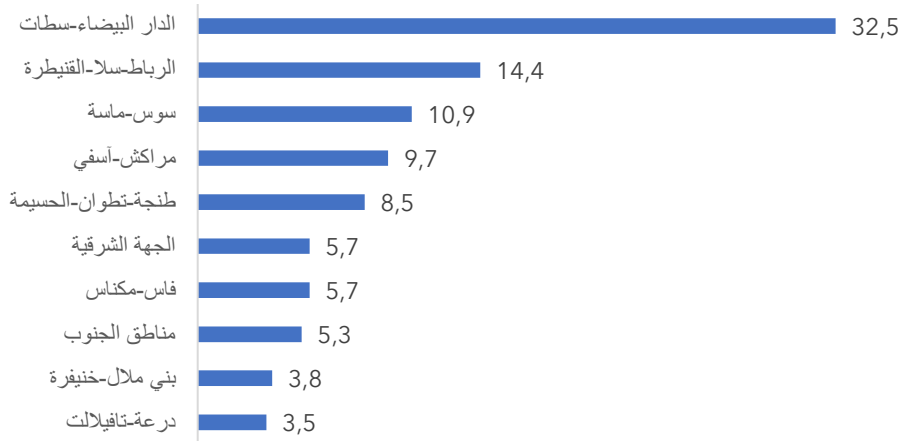
توزيع إنشاء المقاولات ذات الشخصية المعنوية حسب الشكل القانوني للمقاولات ب % - 2022



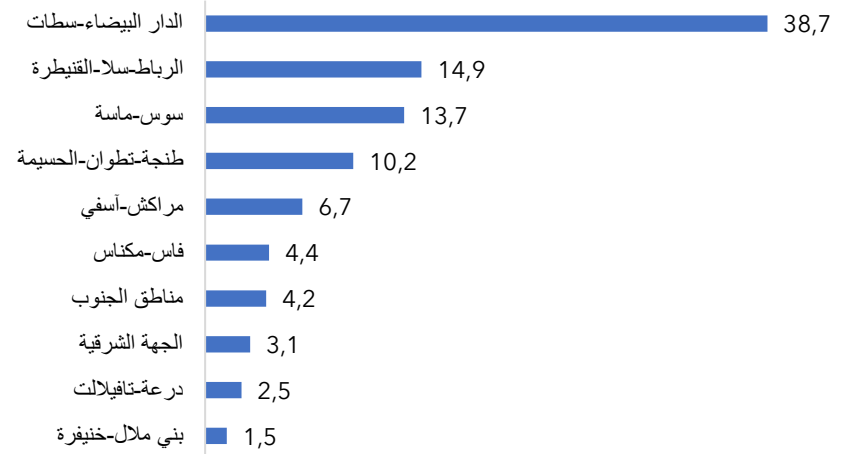
توزيع مقاولات الأشخاص الاعتباريين قيد الشطب حسب الفئات العمرية ب % - 2022



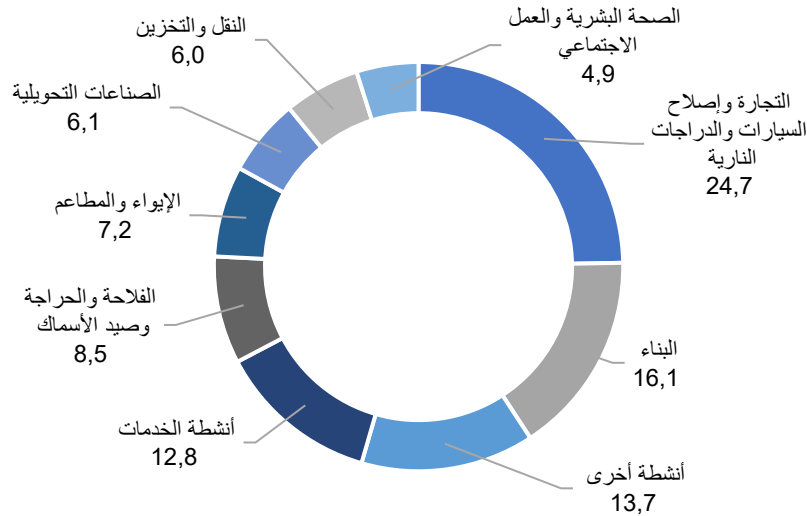
توزيع المقاولات المصرحة بالصندوق الوطني للضمان الاجتماعي حسب الجهة ب % - 2022



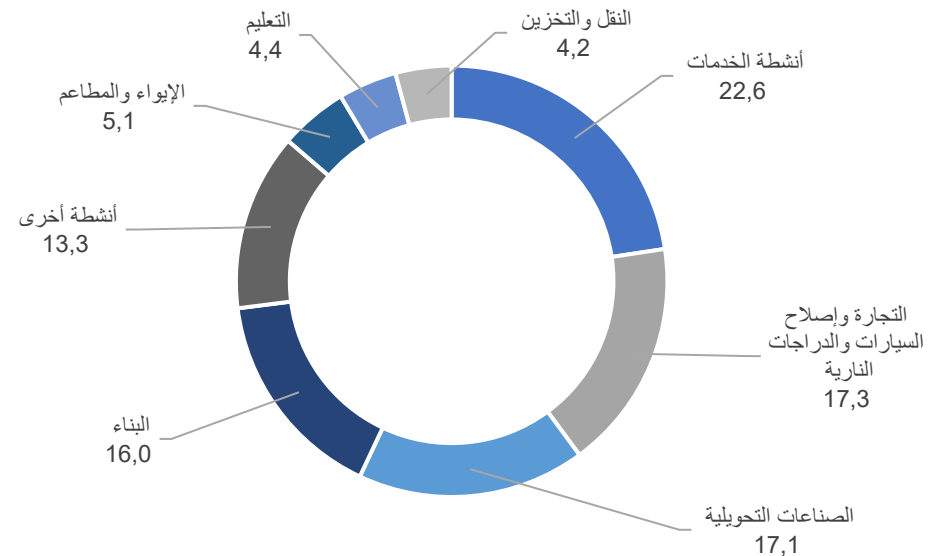
التوزيع الجهوي للأجراء المصرحين بالصندوق الوطني للضمان الاجتماعي حسب الجهة ب % - 2022



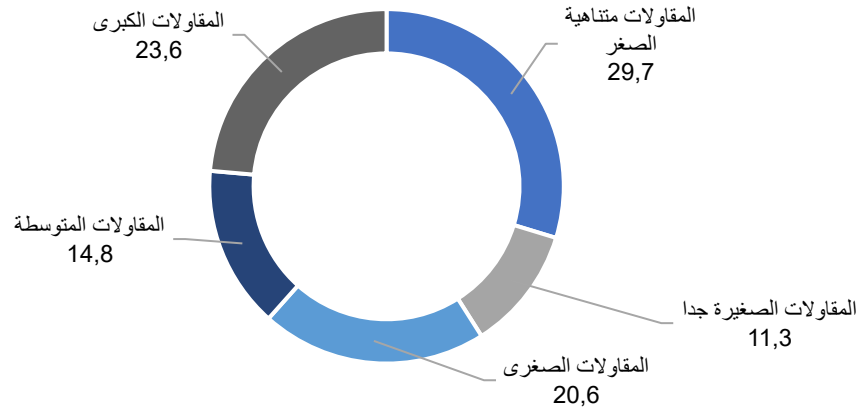
توزيع المقاولات المصرحة بالصندوق الوطني للضمان الاجتماعي حسب قسم الأنشطة ب % - 2022



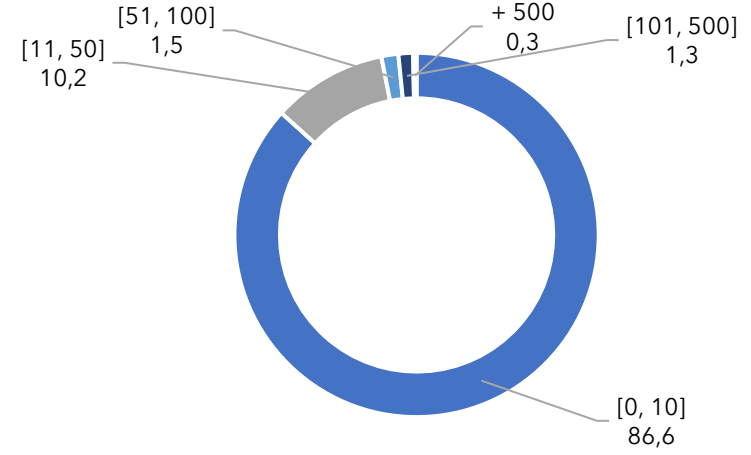
التوزيع الجهوي للأجراء المصرحين بالصندوق الوطني للضمان الاجتماعي حسب قسم الأنشطة (باستثناء الفلاحة) ب % - 2022



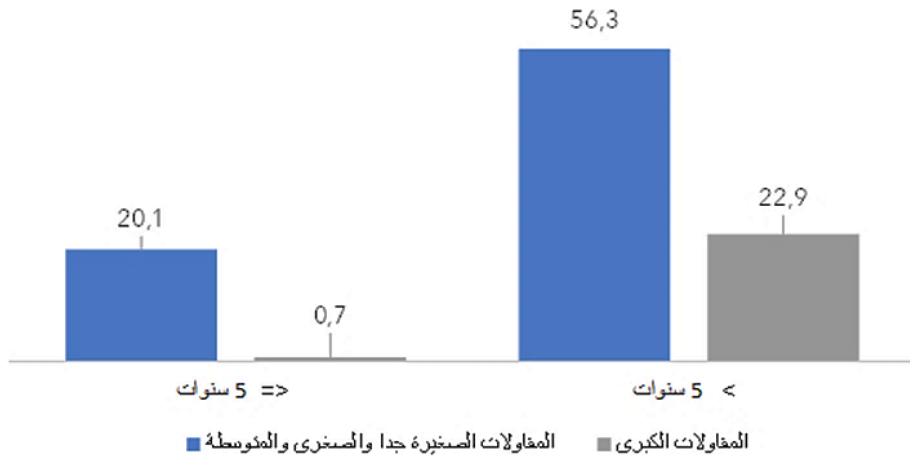
توزيع الأجراء المصرحين بالصندوق الوطني للضمان الاجتماعي حسب فئات المقاولات ب % - 2022



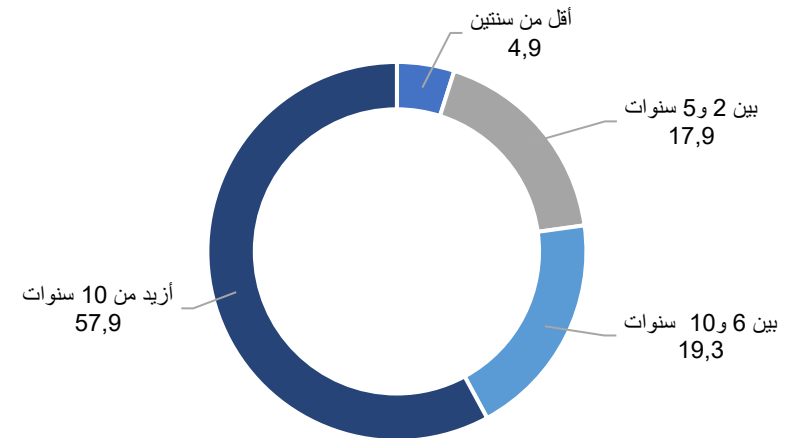
توزيع المقاولات المصرفة بالصندوق الوطني للضمان الاجتماعي حسب فئات المستخدمين ب % - 2022



توزيع الأجراء المصرحين بالصندوق الوطني للضمان الاجتماعي حسب فئة المقاولات وفق فئة العمرية ب % - 2022

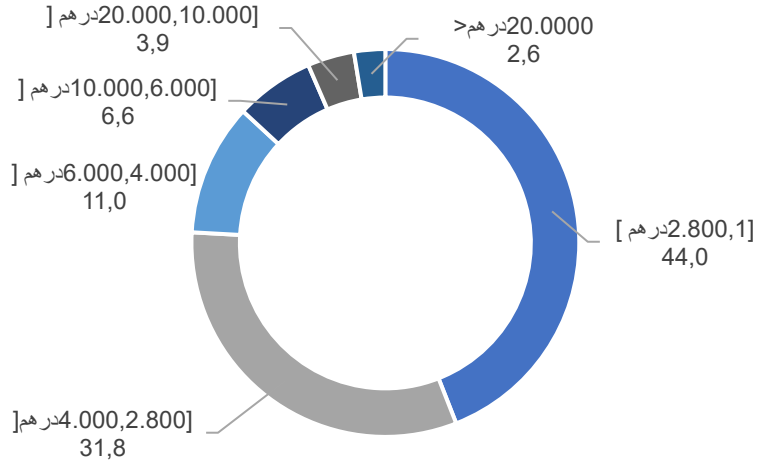


توزيع الأجراء المصرحين بالصندوق الوطني للضمان الاجتماعي حسب الفئات العمرية للمقاولات ب % - 2022

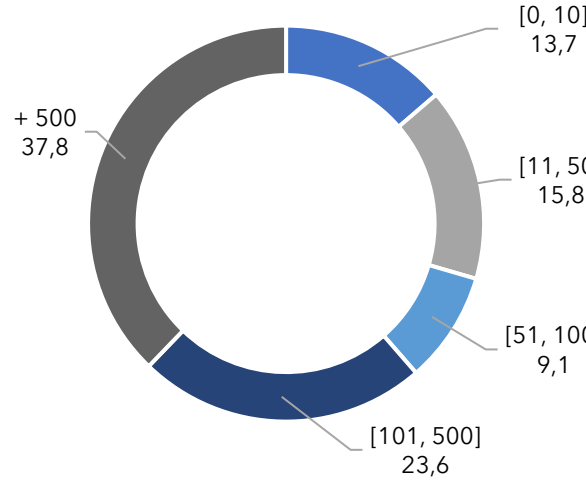


مؤشرات التشغيل (3/3)

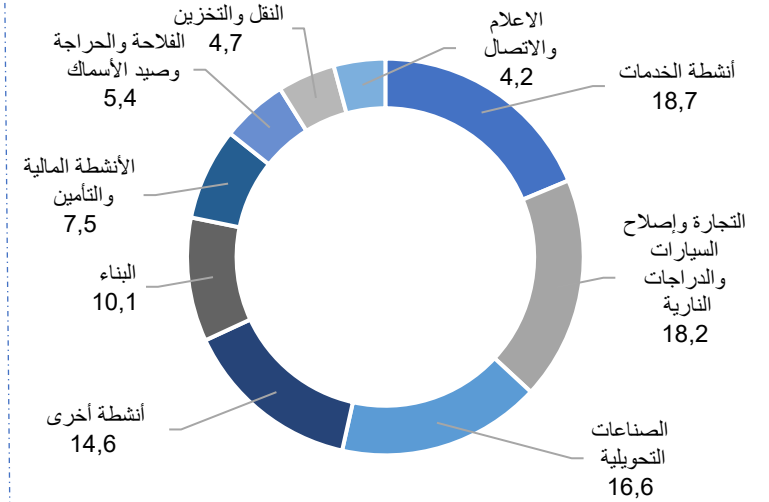
توزيع الأجراء المصرحين بالصندوق الوطني للضمان الاجتماعي حسب شرائح الأجور ب - % 2022



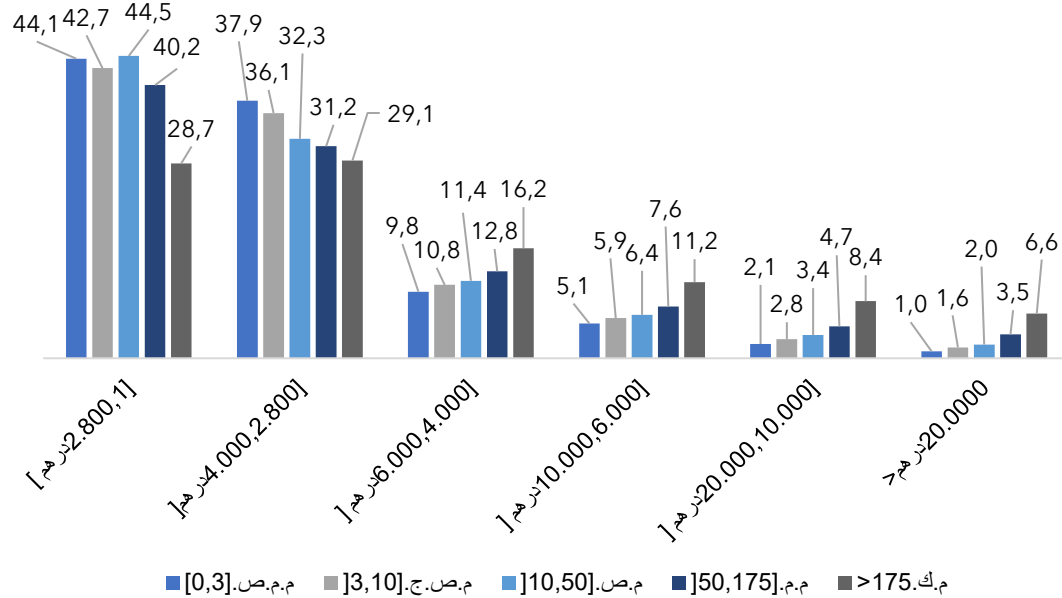
توزيع كتلة الأجور حسب فئات المستخدمين ب - % 2022



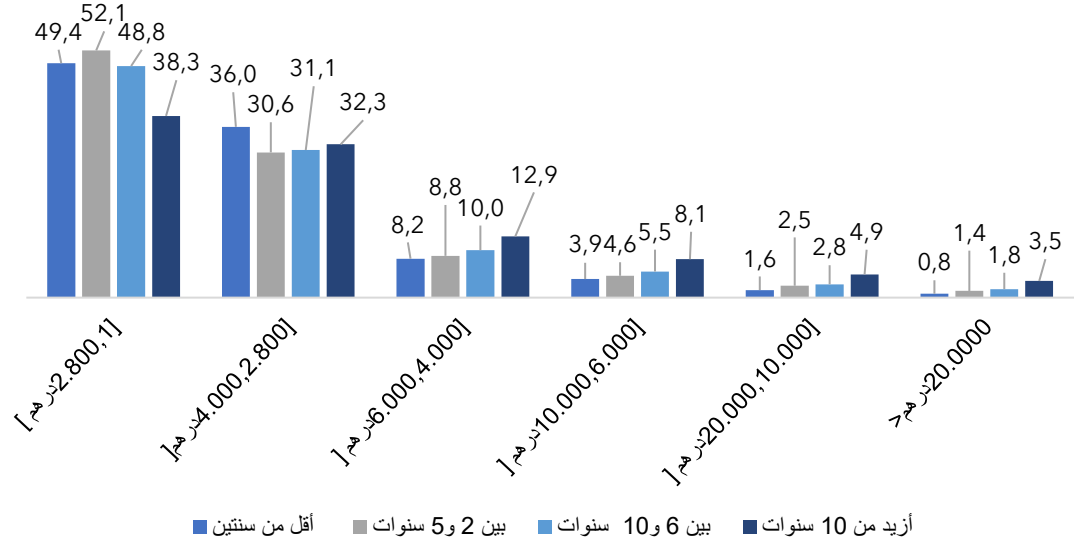
توزيع كتلة الأجور حسب قسم الأنشطة ب - % 2022



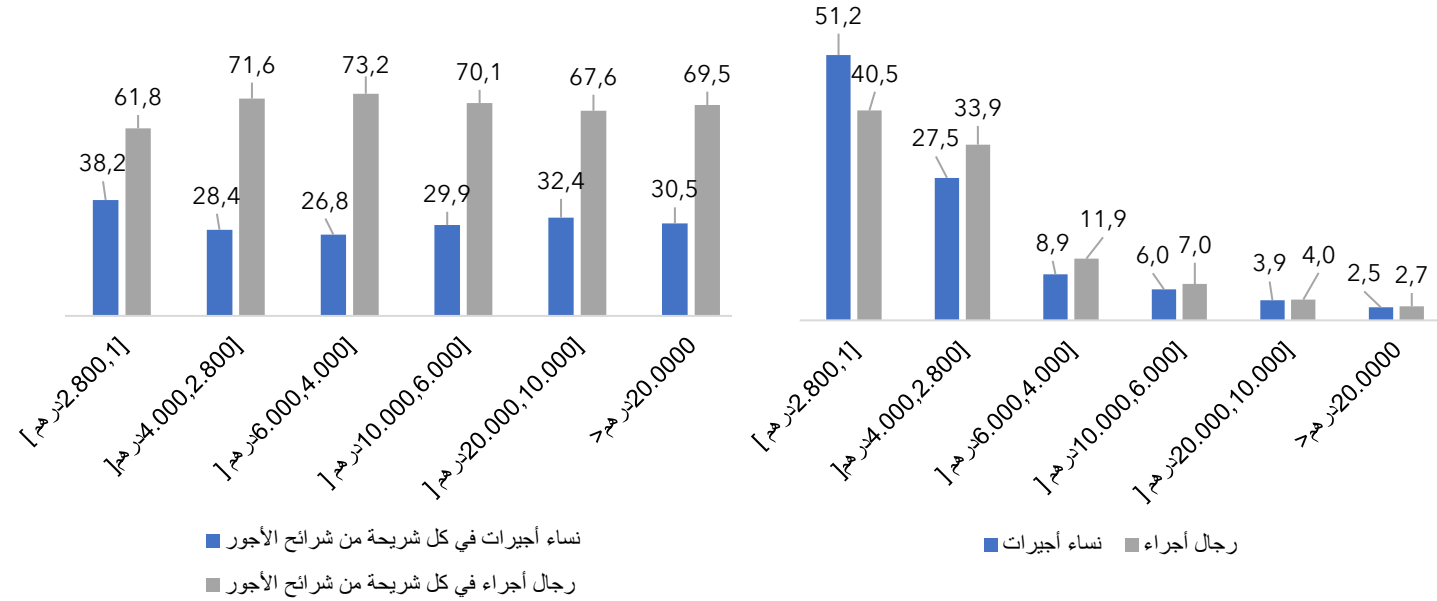
توزيع الأجراء المصرحين بالصندوق الوطني للضمان الاجتماعي حسب فئات المقاولات وشرائح الأجور ب - % 2022



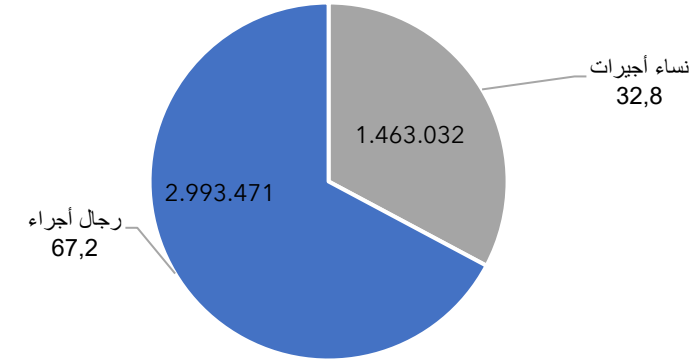
توزيع الأجراء المصرحين بالصندوق الوطني للضمان الاجتماعي حسب الفئات العمرية للمقاولات وشرائح الأجور ب - % 2022



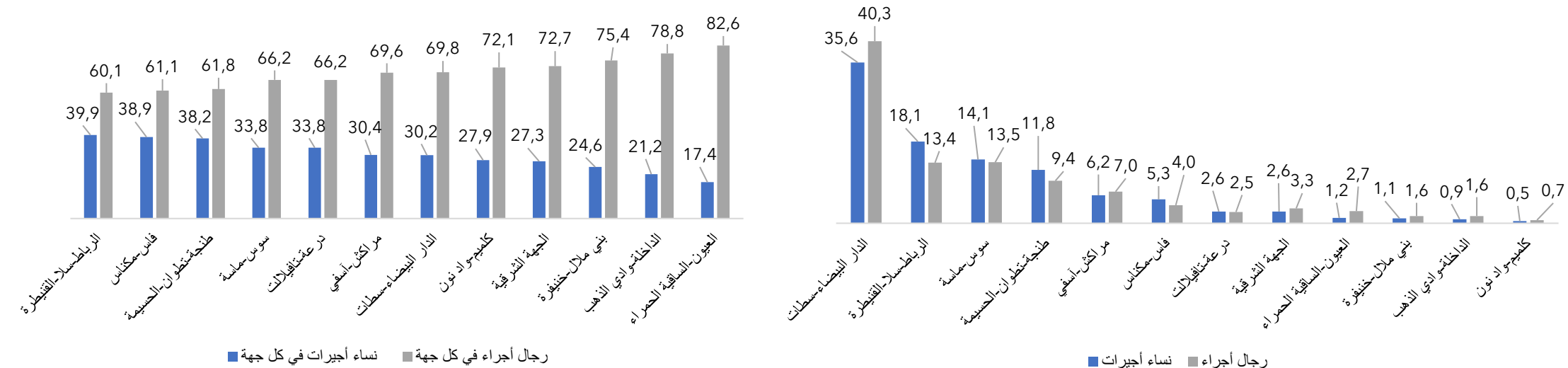
توزيع الأجراء المصرحين بالصندوق الوطني للضمان الاجتماعي حسب الجنس وشرائح الأجور ب % - 2022



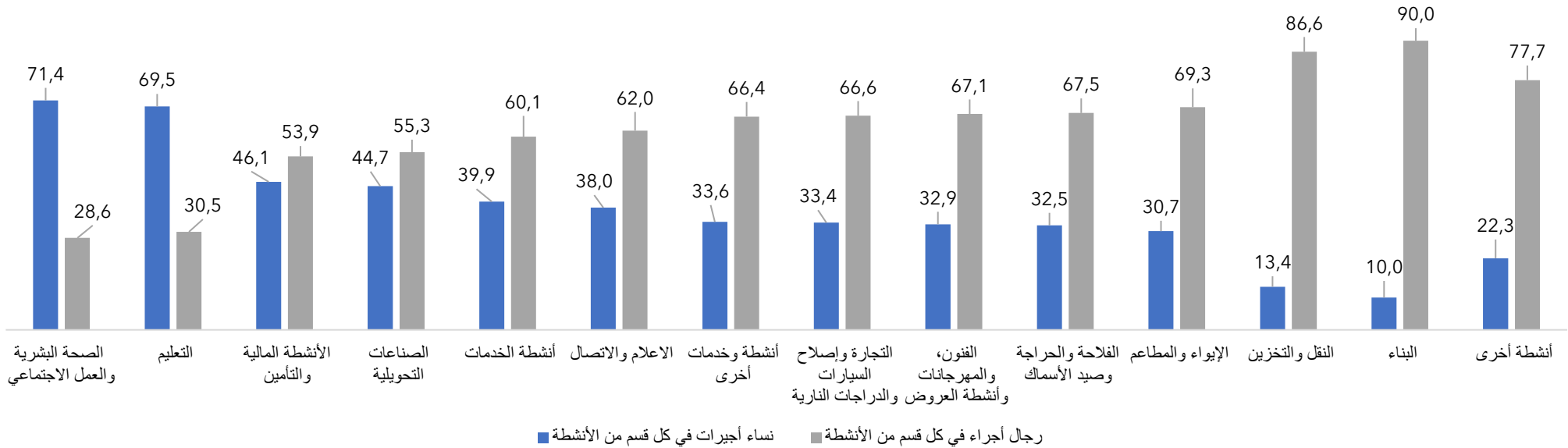
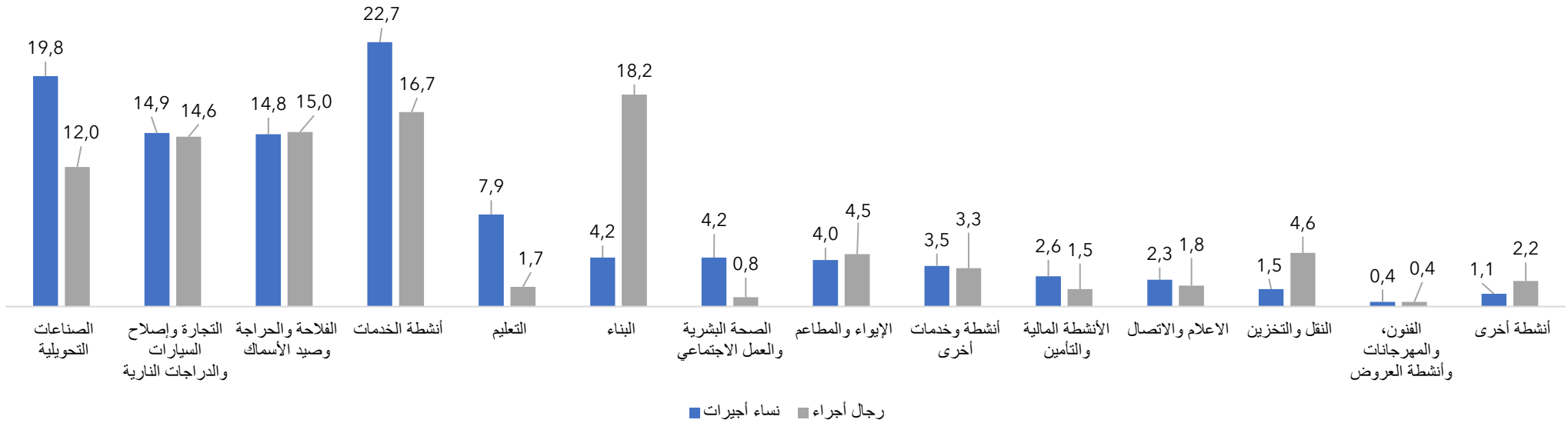
توزيع الأجراء المصرحين بالصندوق الوطني للضمان الاجتماعي حسب الجنس
2022 -



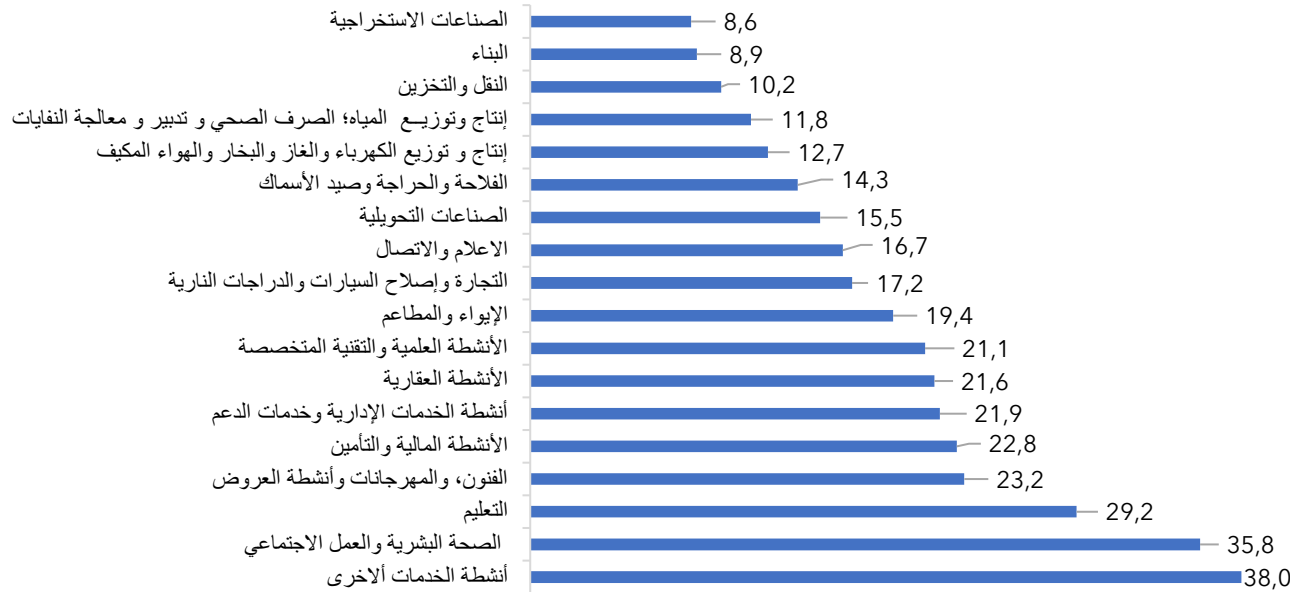
توزيع الأجراء المصرحين بالصندوق الوطني للضمان الاجتماعي حسب الجنس والجهة ب % - 2022



توزيع الأجراء المصرحين بالصندوق الوطني للضمان الاجتماعي حسب الجنس وقسم الأنشطة ب % - 2022



نسبة ريادة الأعمال النسائية، حسب قسم الأنشطة -% 2021



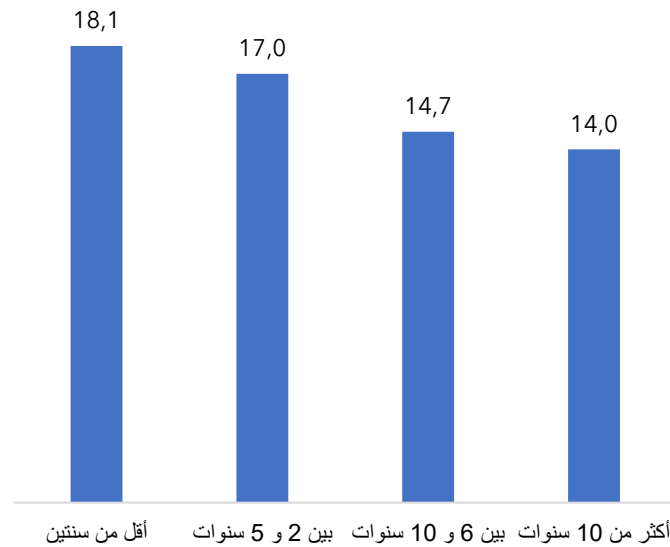
نسبة ريادة الأعمال النسائية من مقاولات الأشخاص الاعتباريين النشطة -% 2021



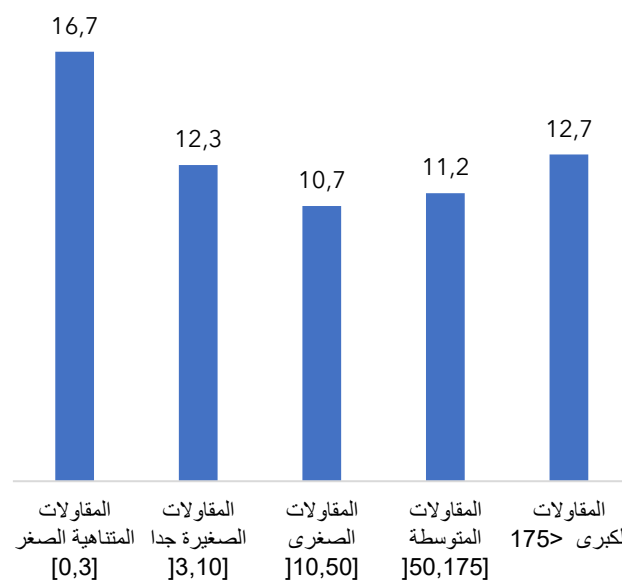
16,2%

من مقاولات الأشخاص الاعتباريين النشطة تديرها نساء

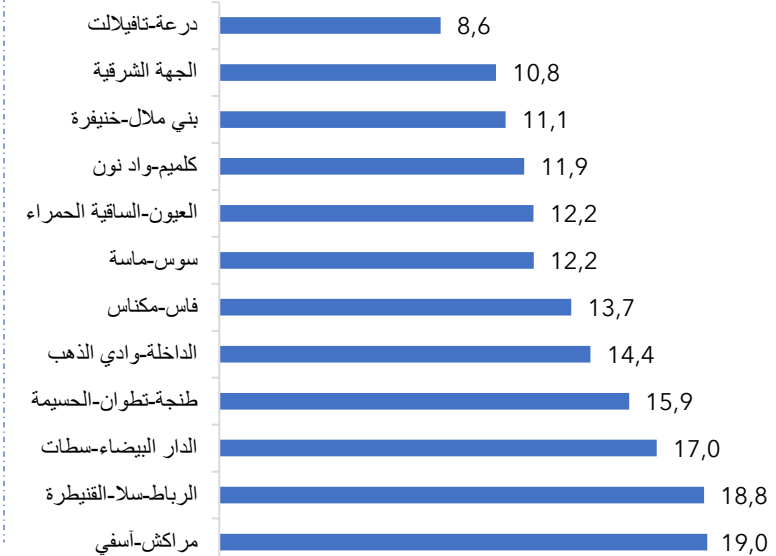
نسبة ريادة الأعمال النسائية، حسب الفئات العمرية للمقاولات -% 2021



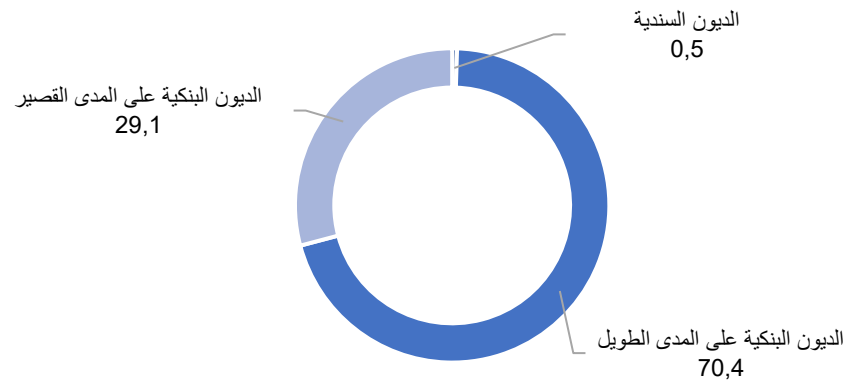
نسبة ريادة الأعمال النسائية، حسب فئات المقاولات -% 2021



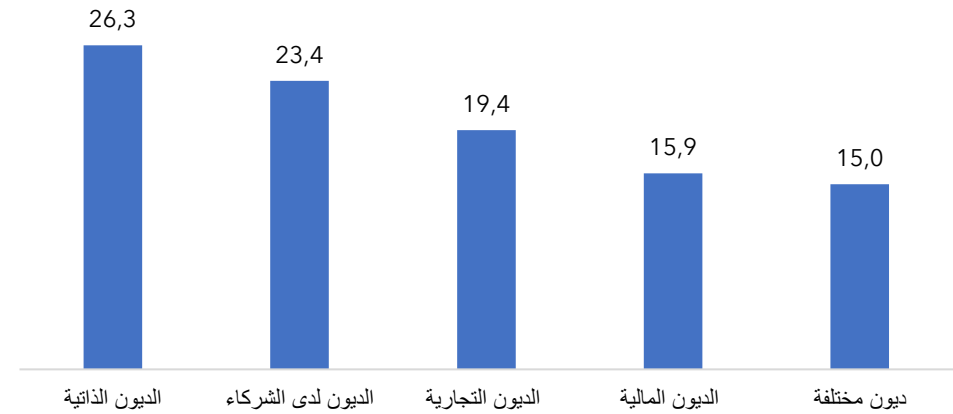
نسبة ريادة الأعمال النسائية، حسب الجهة -% 2021



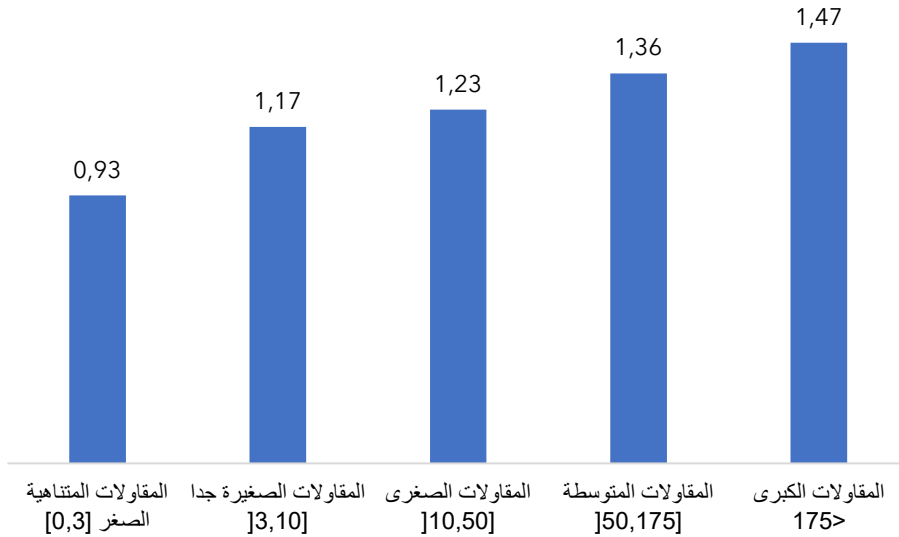
تفكيك الديون المالية للمقاولات ذات الشخصية المعنوية النشيطة ب % - 2021



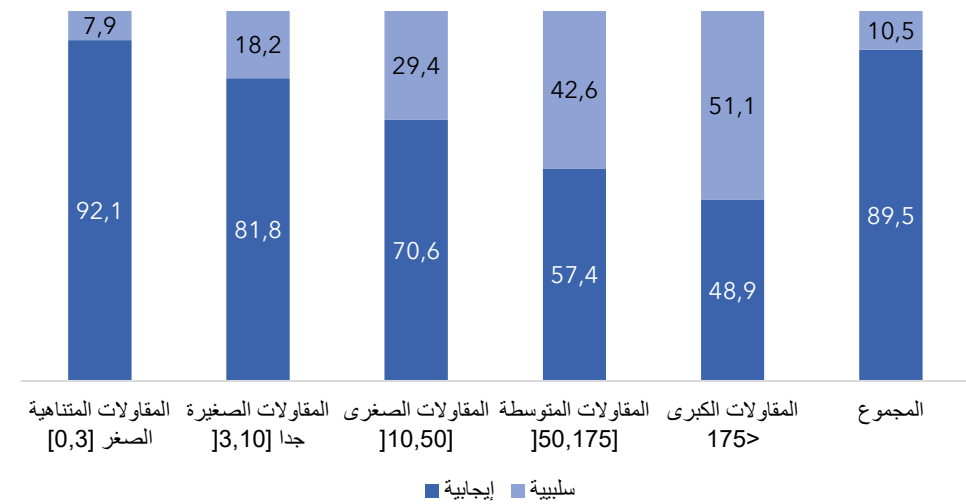
بنية خصوم المقاولات ذات الشخصية المعنوية النشيطة ب % - 2021



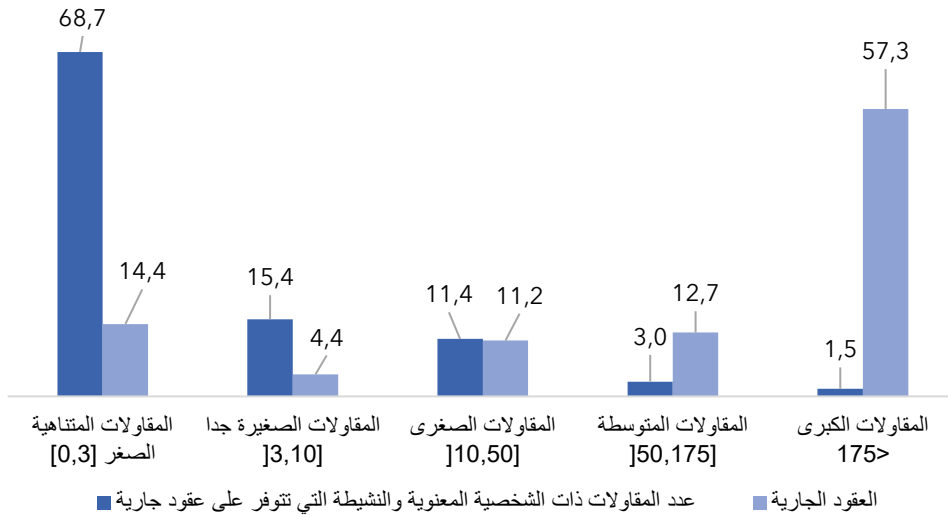
توزيع السيولة العامة للمقاولات ذات الشخصية المعنوية النشيطة حسب فئات المقاولات ب % - 2021



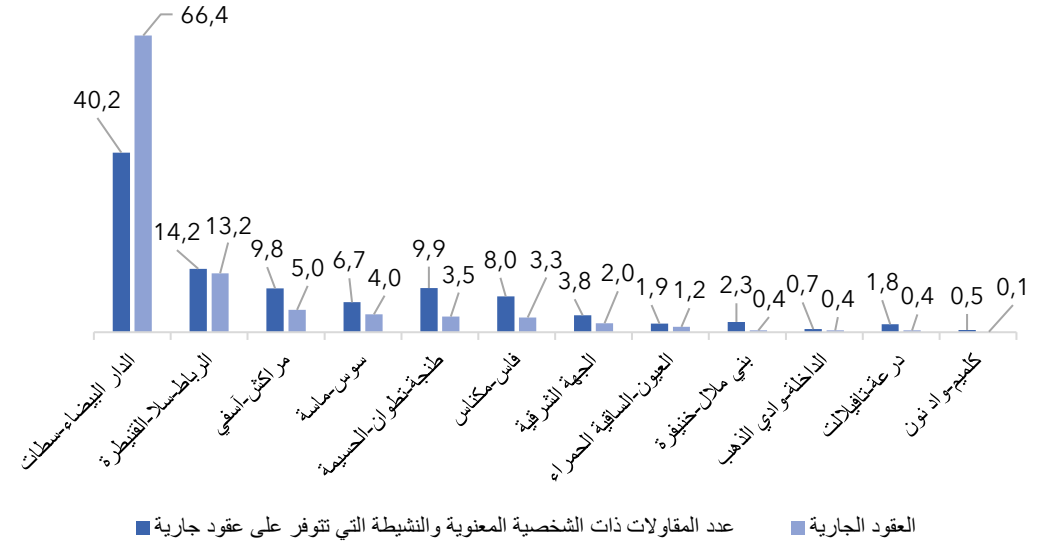
تقسيم المقاولات ذات الشخصية المعنوية النشيطة بناء على صافي خزيتها حسب فئات المقاولات ب % - 2021



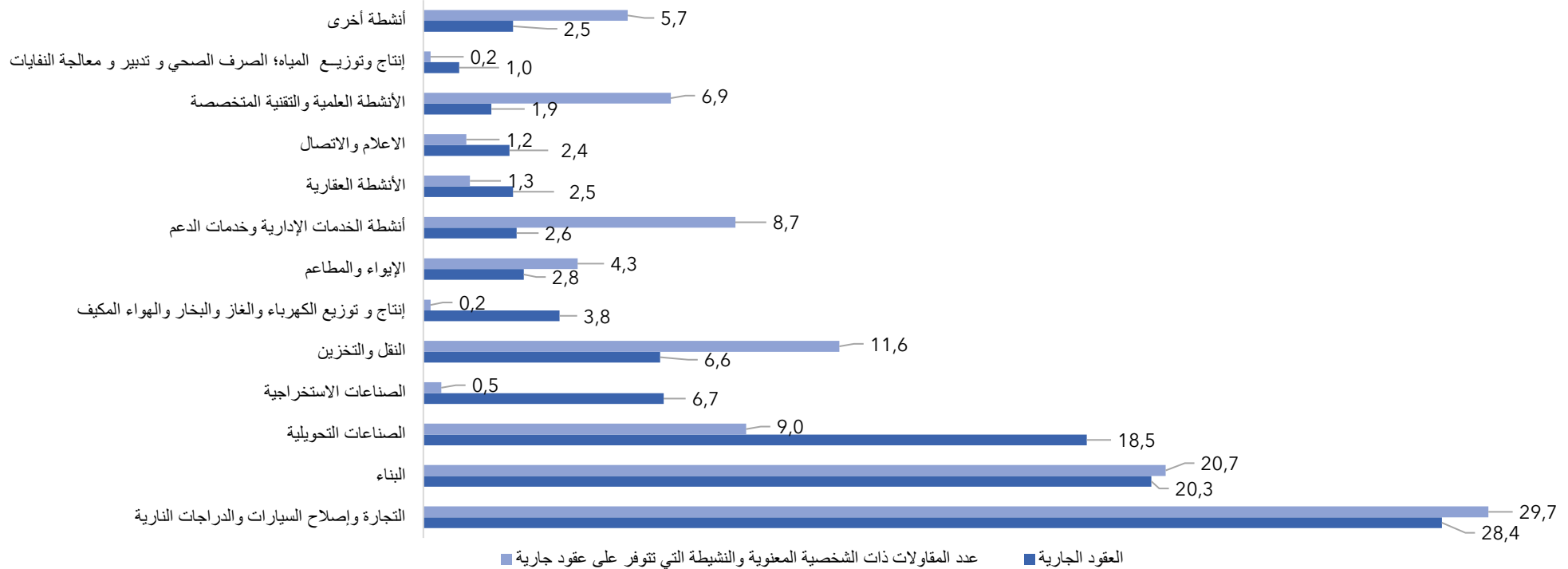
توزيع القروض التي تستفيد منها مقاولات الأشخاص الاعتباريين النشيطة حسب فئات المقاولات - 2021



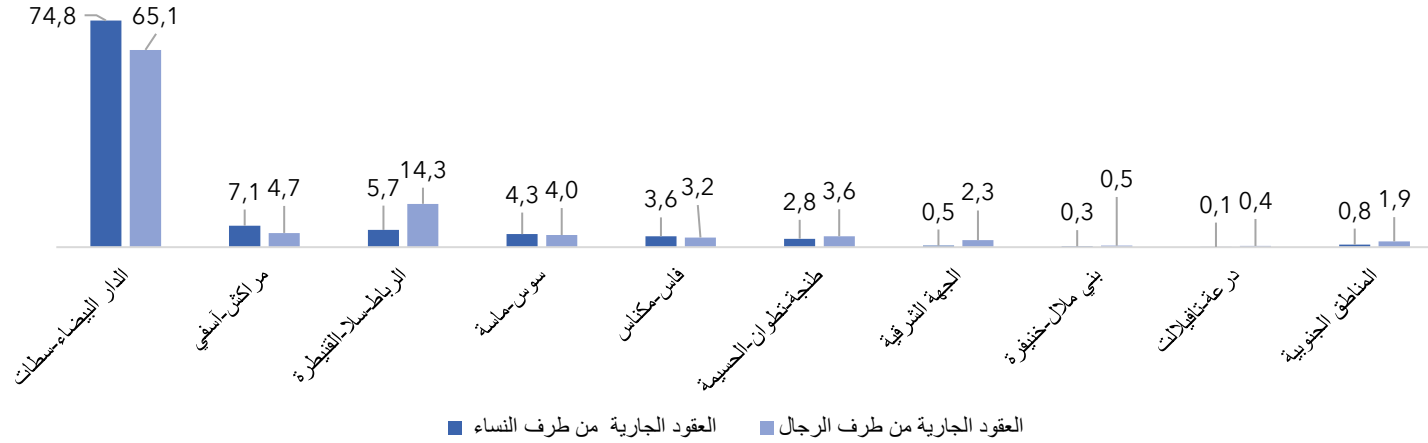
توزيع جاري القروض التي تستفيد منها مقاولات الأشخاص الاعتباريين النشيطة، حسب الجهة - 2021



التوزيع الجهوي لجاري القروض الممنوحة لمقاولات الأشخاص الاعتباريين النشيطة - 2022



التوزيع الجهوي لجاري القروض الممنوحة لمقاولات الأشخاص الاعتباريين النشطة، حسب جنس المسير -% 2022



توزيع جاري القروض الممنوحة لفائدة مقاولات الأشخاص الاعتباريين النشطة حسب فرع النشاط و جنس المسير -% 2022

